



**Het nieuwe stelvoeten programma 2009**

**GMT®**



productcatalogus

## Zelf samen te stellen stelvoeten

GMT biedt u een uniek assortiment zelf samen te stellen stelvoeten.

Iedere draadspindel kunt u combineren met iedere willekeurige voetplaat.\*

### Uw voordeel

- Toepassingsflexibiliteit.
- Kleine voorraad.
- Geen incurante voorraad.

### Materiaal

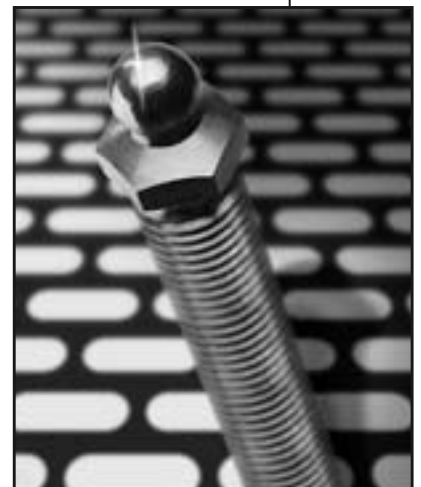
- Voetplaten in versterkt polyamide, staal of roestvrij staal.
- Draadspindels van verzinkt- of roestvrij staal (AISI 304).
- Trillingdemper uit olie- en waterbestendig, niet afgevend, rubber met een hardheid van 70° Shore A.
- Inslagdoppen van versterkt polyamide met een ingegoten draadgedeelte uit vernikkeld messing.
- Schotelvormige stalen ringen zorgen voor een betere krachtsverdeling (pendelstelvoet).

### Montagewijze

- Haal de trillingdemper uit de voetplaat
- Draai de moer naar de bovenzijde van de spindel
- Sla de spindel in de voetplaat
- Plaats de trillingdemper terug in de voetplaat

In enkele seconden stelt u zo een stelvoet samen die precies voldoet aan de gewenste specificaties.

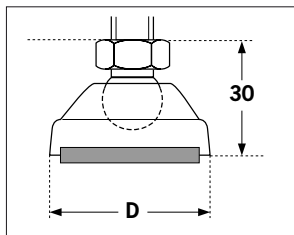
\* de combinaties in pendelende stelvoeten uitgezonderd.



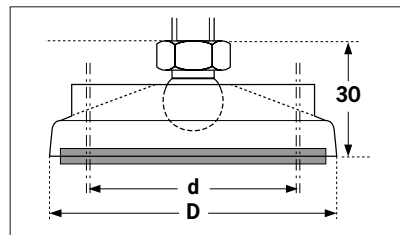


## Voetplaten polyamide

Art.Code	D (mm)	d (mm)	(daN)	ondergrond bevestiging	€ bruto/stuk
<b>3.030</b>	<b>30</b>	-	<b>500</b>	<b>NEE</b>	<b>2,22</b>
<b>3.040</b>	<b>40</b>	-	<b>900</b>		<b>2,43</b>
<b>3.050</b>	<b>50</b>	-			<b>2,59</b>
<b>3.060</b>	<b>60</b>	-	<b>1000</b>		<b>2,63</b>
<b>3.080</b>	<b>80</b>	<b>55</b>		<b>JA</b>	<b>3,40</b>
<b>3.100</b>	<b>100</b>	<b>74</b>			<b>6,78</b>
<b>3.120</b>	<b>120</b>	<b>94</b>			<b>7,92</b>



Uitvoering polyamide voetplaat zonder ondergrondbevestiging  
 ø 30, 40, 50 of 60 mm



Uitvoering polyamide voetplaat met ondergrondbevestiging  
 ø 80, 100 of 120 mm

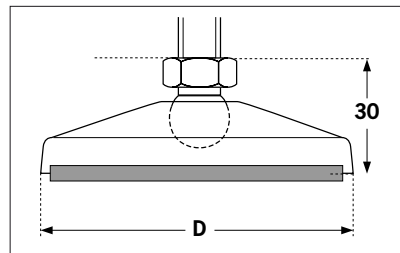
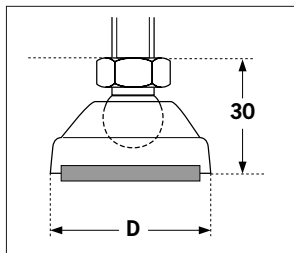


## Voetplaten staal/zinklegering

Art.Code	D (mm)	(daN)	Uitv.	ondergrond bevestiging	€ bruto/stuk
<b>3.030ST</b>	<b>30</b>	<b>3000</b>	<b>HZL</b>	<b>NEE</b>	<b>5,99</b>
<b>3.040ST</b>	<b>40</b>		<b>HZL</b>		<b>6,93</b>
<b>3.050ST</b>	<b>50</b>		<b>HZL</b>		<b>8,19</b>
<b>3.060ST</b>	<b>60</b>		<b>HZL</b>		<b>8,69</b>
<b>3.080ST</b>	<b>80</b>		<b>HZL</b>	<b>NEE*</b>	<b>9,98</b>
<b>3.100ST</b>	<b>100</b>		<b>HZL</b>		<b>13,70</b>
<b>3.120ST</b>	<b>120</b>	<b>HZL</b>	<b>17,70</b>		

HZL = uitvoering in hoogwaardige zinklegering.

\*Voetplaten ø 80, 100, 120 mm ook leverbaar met boringen t.b.v. ondergrondbevestiging. Prijs op aanvraag.



Uitvoering stalen voetplaat ø 30, 40, 50, 60, 80, 100 of 120 mm

## Voetplaten

GMT biedt u een uniek assortiment voetplaten voor zelf samen te stellen stelvoeten. Iedere voetplaat kan gecombineerd worden met iedere willekeurige spindel.

Vanaf nu geen incurante- of grote voorraden meer met dit doordachte systeem. U stelt nu zelf de stelvoeten samen die precies voldoen aan de gewenste specificaties.

Iedere voetplaat kan gecombineerd worden met alle spindels als vermeld op pagina 8 en 10.

## Materiaal

GMT voetplaten zijn uitgevoerd in versterkt polyamide, hoogwaardige zinklegering, staal of roestvrij staal (AISI 304).

De trillingdempers bestaan uit olie- en waterbestendig, niet afgevend, rubber.

## Eigenschappen

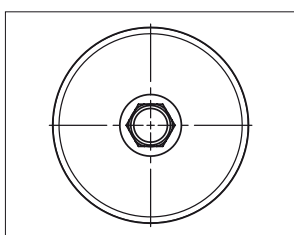
GMT voetplaten zijn gemaakt voor een belasting tot 500, 900, 1000 of 3000 daN. De trillingdempers hebben een hardheid van 70° Shore A.



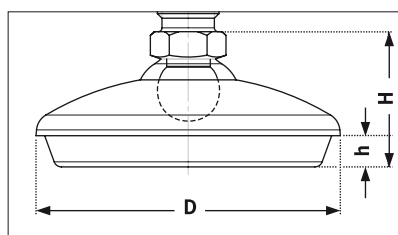


## Hygiënische voetplaten RVS

Art.Code	D (mm)	h (mm)	H (mm)	daN	ondergrond bevestiging	€ bruto/stuk
3.060/01	60	8	37	700	NEE	8,75
3.080/01	80	8	37	700		11,30
3.100/01	100	8	37	700		16,80



*Uitvoering polyamide voetplaat zonder ondergrondbevestiging Ø 60, 80 of 100 mm*



*Uitvoering rubber TPE 70° Shore A voetplaat Ø 60, 80 of 100 mm*



*Te combineren met elke spindel in diverse lengtes als vermeld op pagina 10 en 12.*

## Voetplaten

GMT introduceert een nieuwe RVS voetplaten met een unieke afgedichte kogel/scharnier verbinding. Dit garandeert optimale hygiëne door een afgedichte stelvoet.

Daardoor is de stelvoet uitermate geschikt voor o.a.: voedingsmiddelen-, farmaceutische- en chemische industrie.

Leverbaar in 60, 80 en 100 mm doorsnee. Te combineren met elke spindel in diverse lengtes als vermeld op pagina 10 en 12.

## Materiaal

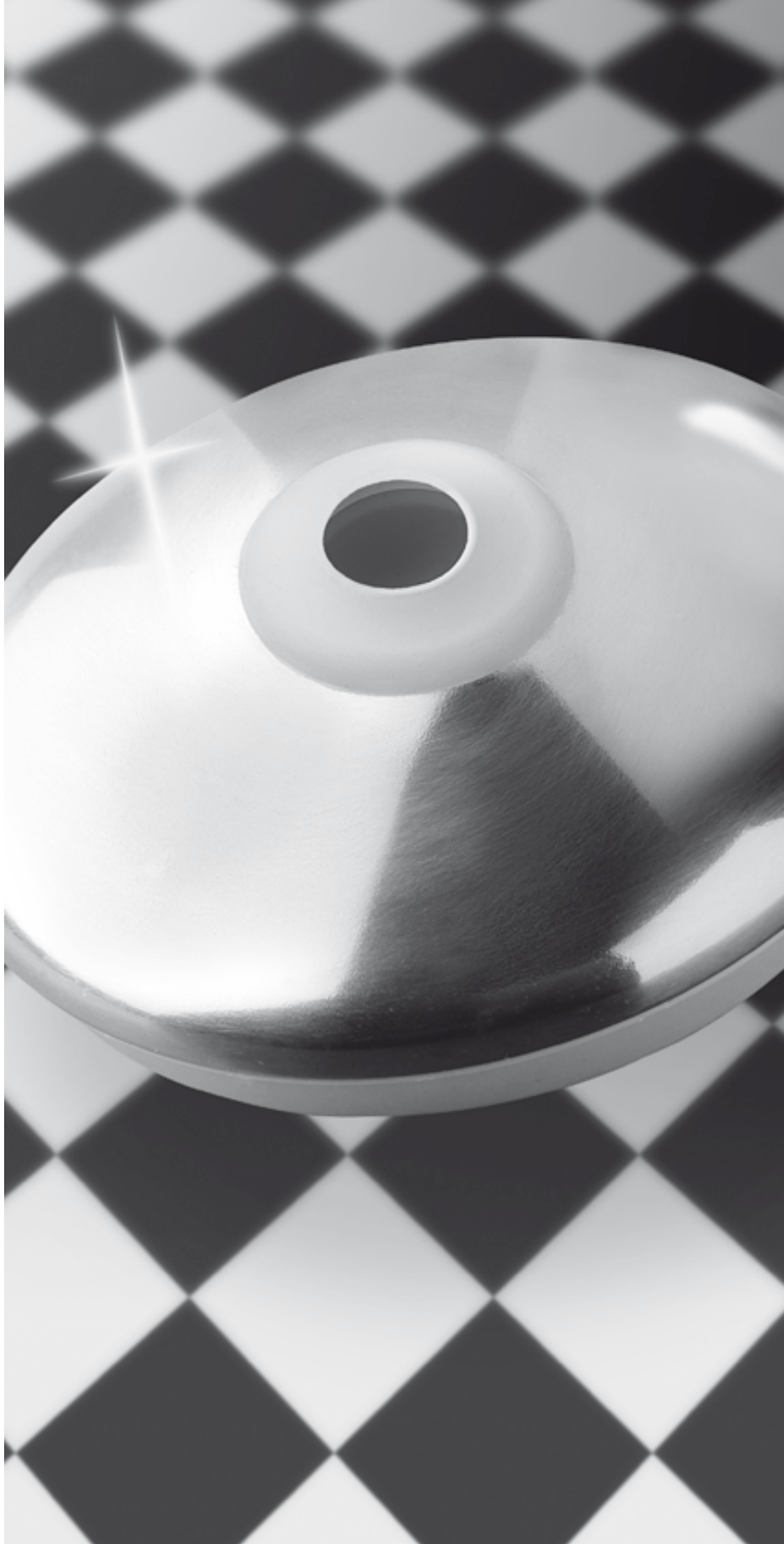
RVS:  
roestvrij staal (AISI 304).

Rubber:  
TPE 70° Shore A

## Eigenschappen

Rubber

- UV-bestendig
- Non-marking
- US FDA Norm
- Anti-bacterieel
- Anti-microbieel

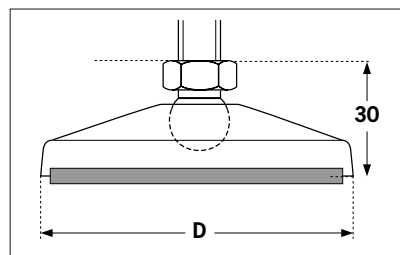
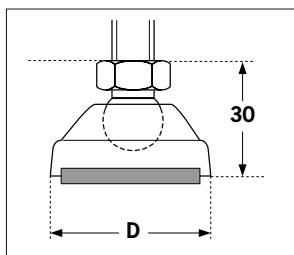




## Voetplaten RVS massief

AISI304

RVS AISI304 Art.Code	D (mm)	(daN)	ondergrond bevestiging	€ bruto/stuk
3.030RVS	30			16,93
3.040RVS	40			17,77
3.050RVS	50			27,14
3.060RVS	60	3000	NEE	30,36
3.080RVS	80			41,20
3.100RVS	100			67,84
3.120RVS	120			80,77



Uitvoering roestvrij stalen voetplaat (AISI 304)  $\varnothing$  30, 40, 50, 60, 80, 100 of 120 mm

## Voetplaten

GMT biedt u een uniek assortiment voetplaten voor zelf samen te stellen stelvoeten. Iedere voetplaat kan gecombineerd worden met iedere willekeurige spindel.

Vanaf nu geen incurante- of grote voorraden meer met dit doordachte systeem. U stelt nu zelf de stelvoeten samen die precies voldoen aan de gewenste specificaties. Iedere voetplaat kan gecombineerd worden met alle spindels als vermeld op pagina 10 en 12.

## Materiaal

GMT voetplaten zijn uitgevoerd in versterkt polyamide, hoogwaardige zinklegering, staal of roestvrij staal (AISI 304). De trillingdempers bestaan uit olie- en waterbestendig, niet afgevend, rubber. Meer over voetplaten op pagina 4 tm 7.

## Eigenschappen

GMT voetplaten zijn gemaakt voor een belasting tot 500, 900, 1000 of 3000 daN. De trillingdempers hebben een hardheid van 70° Shore A.

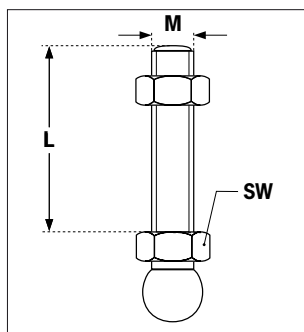




## Spindels verzinkt staal

verzinkt staal Art.Code	M (mm)	L (mm)	SW	€ bruto/stuk
3.M08X040.VERZ	8	40	14	2,04
3.M08X080.VERZ		80		2,20
3.M10X045.VERZ	10	45		2,22
3.M10X070.VERZ		70		2,31
3.M10X090.VERZ		90		2,31
3.M10X125.VERZ		125		2,88
3.M12X045.VERZ	12	45		2,61
3.M12X066.VERZ		66		2,65
3.M12X100.VERZ		100		2,70
3.M12X125.VERZ		125		2,95
3.M12X150.VERZ		150		3,02
3.M16X066.VERZ		16		66
3.M16X100.VERZ	100		3,47	
3.M16X125.VERZ	125		4,61	
3.M16X150.VERZ	150		5,08	
3.M16X200.VERZ	200		6,47	
3.M20X085.VERZ	20	85	5,67	
3.M20X100.VERZ		100	5,83	
3.M20X125.VERZ		125	6,65	
3.M20X150.VERZ		150	7,12	
3.M20X200.VERZ		200	9,26	
3.M24X085.VERZ	24	85	9,87	
3.M24X100.VERZ		100	10,03	
3.M24X125.VERZ		125	11,68	
3.M24X150.VERZ		150	14,00	
3.M24X200.VERZ		200	14,75	

\* deze spindels zijn voorzien van 2 vlakke zijden i.p.v. zeskant



Andere lengtes op aanvraag

Spindel verzinkt staal  
M = schroefdraadmaat  
L = spindellengte  
SW = sleutelmaat stelmoer

## Spindels

*GMT biedt u een grote variëteit in verzinkte- of roestvrij stalen spindels voor zelf samen te stellen stelvoeten. Iedere spindel kan gecombineerd worden met alle voetplaten als vermeld op pagina 4 t/m 9.*

*Vanaf nu geen incurante- of grote voorraden meer met dit doordachte samenstelsysteem. U stelt nu zelf de stelvoeten samen die precies voldoen aan de gewenste specificaties.*

## Materiaal

*GMT spindels en moeren zijn gemaakt van verzinkt staal of roestvrij staal (AISI 304). Spindels worden inclusief bijbehorende moer geleverd.*



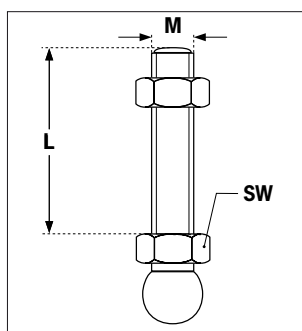


## Spindels RVS

AISI304

RVS AISI304 Art.Code	M (mm)	L (mm)	SW	€ bruto/stuk
3.M08X040.RVS	8	40	14	4,45
3.M08X080.RVS		80		5,63
3.M10X045.RVS	10	45		5,06
3.M10X070.RVS		70		5,40
3.M10X090.RVS		90		5,88
3.M10X125.RVS		125		8,33
3.M12X045.RVS	12	45		6,40
3.M12X066.RVS		66		5,76
3.M12X100.RVS		100		6,49
3.M12X125.RVS		125		7,22
3.M12X150.RVS		150		8,49
3.M16X066.RVS	16	66		9,01
3.M16X100.RVS		100	10,10	
3.M16X125.RVS		125	10,57	
3.M16X150.RVS		150	10,75	
3.M16X200.RVS		200	17,90	
3.M20X085.RVS	20	85	12,89	
3.M20X100.RVS		100	14,23	
3.M20X125.RVS		125	15,45	
3.M20X150.RVS		150	17,04	
3.M20X200.RVS		200	22,98	
3.M24X085.RVS	24	85	18,36	
3.M24X100.RVS		100	19,35	
3.M24X125.RVS		125	20,74	
3.M24X150.RVS		150	22,67	
3.M24X200.RVS		200	28,47	

\* deze spindels zijn voorzien van 2 vlakke zijden i.p.v. zeskant



Andere lengtes op aanvraag

Spindel roestvrij staal AISI304  
M = schroefdraadmaat  
L = spindellengte  
SW = sleutelmaat stelmoer

## Spindels

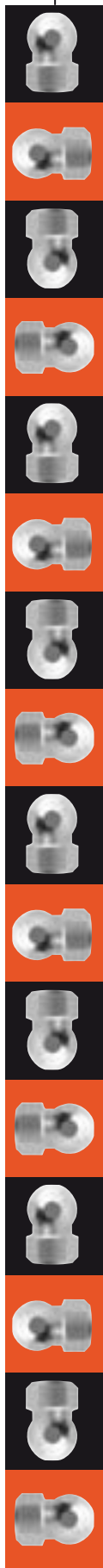
GMT biedt u een grote variëteit in verzinkte- of roestvrij stalen spindels voor zelf samen te stellen stelvoeten. Iedere spindel kan gecombineerd worden met alle voetplaten als vermeld op pagina 4 t/m 9.

Vanaf nu geen incurante- of grote voorraden meer met dit doordachte samenstelsysteem. U stelt nu zelf de stelvoeten samen die precies voldoen aan de gewenste specificaties.

## Materiaal

GMT spindels en moeren zijn gemaakt van verzinkt staal of roestvrij staal (AISI 304). Spindels worden inclusief bijbehorende moer geleverd.

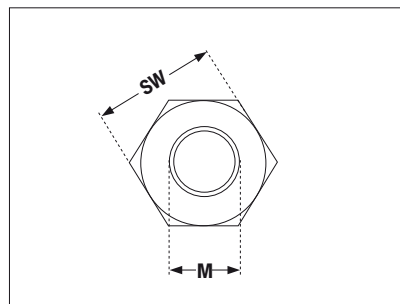
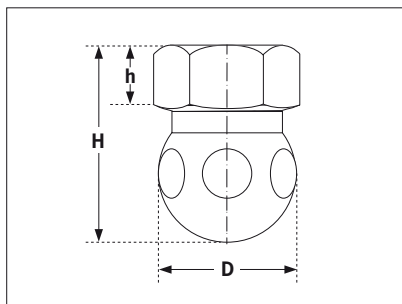




## Kogelkop verzinkt / RVS

### Standaard voorraadmaten

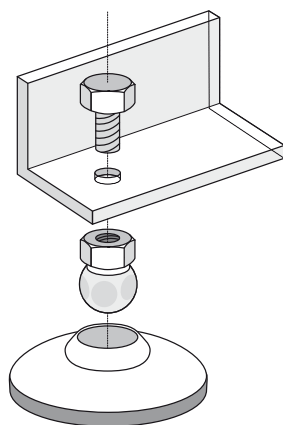
Art.Code	H (mm)	h (mm)	D (mm)	SW (mm)	M (mm)	€ bruto/stuk
3.KK6 Verz	22	7,5	15	14	M6i (x10)	2,20
3.KK8 Verz	22	7,5	15	14	M8i (x10)	2,20
3.KK6 RVS	22	7,5	15	14	M6i (x10)	4,40
3.KK8 RVS	22	7,5	15	14	M8i (x10)	4,40



GMT-kogelkoppen zijn geschikt voor de directe bevestiging van stelvoeten d.m.v. standaard schroeven, daar waar nivellering niet noodzakelijk is

#### Materiaal

Staal, verzinkt / edelstaal 1.4301



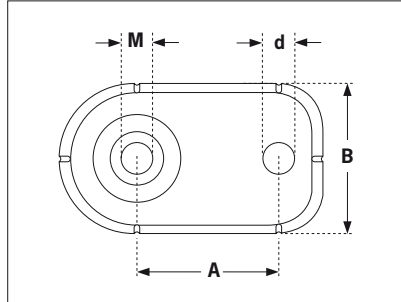


## Eendenvoeten

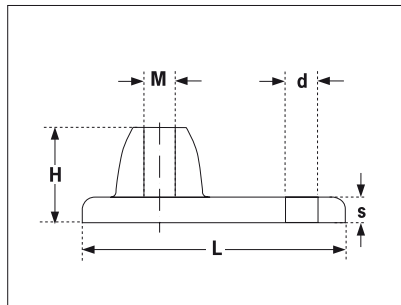
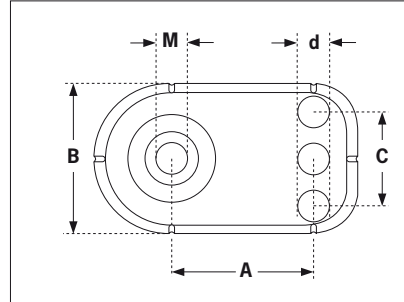
### Standaard voorraadmaten

Art.Code	A	L	B	H	d	C	M	s	daN	€ bruto/stuk
3.EV16	65	119,5	70	45	15	-	M16i	12	400	9,10
3.EV20	75	139,5	90	50	15	55*	M20i	12	600	14,70
3.EV24	85	159,5	110	55	15	70*	M24i	12	1000	17,40

#### 3.EV16



#### 3.EV20 / 3.EV24



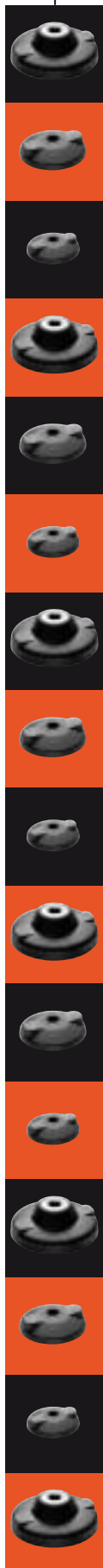
GMT-eendenvoeten zijn stabiel en in verhouding goedkoop en daardoor zeer geschikt voor het gebruik bij lopende band opstellingen

#### Materiaal

Hoogwaardig aluminium/zinklegering.  
Geschikt voor grondbevestiging en voorzien van markeringen voor eenvoudig uitlijnen.

\* Grondplaat voorzien van 3 boringen diameter 15 mm voor een betere fixatie. Indien 1 of 2 boringen worden gebruikt kan men de resterende boring(en) afdichten d.m.v. kunststofdop welke op verzoek worden meegeleverd.

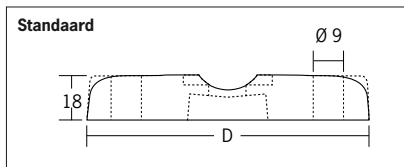




## Voetplaten pendelend

Standaard Art.Code	D (mm)	(daN)	ondergrond bevestiging	€ bruto/stuk
<b>3.P060</b>	<b>60</b>	<b>450</b>	<b>NEE</b>	<b>1,63</b>
<b>3.P080</b>	<b>80</b>	<b>500</b>	<b>JA</b>	<b>1,77</b>
<b>3.P100</b>	<b>100</b>	<b>600</b>		<b>3,54</b>

trillingdemper Art.Code	D (mm)	standaard bijgeleverd	€ bruto/stuk
<b>3.RP060</b>	<b>60</b>	<b>NEE</b>	<b>1,00</b>
<b>3.RP080</b>	<b>80</b>		<b>1,66</b>
<b>3.RP100</b>	<b>100</b>		<b>3,16</b>

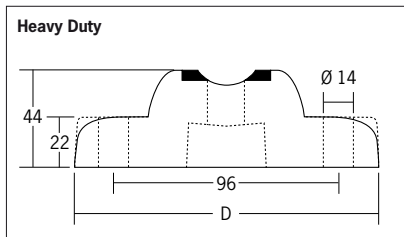


**Standaard**  
Uitvoering ø 60 mm: Voetplaat pendelend, versterkt polyamide, zonder ondergrondbevestiging.  
Uitvoering ø 80 en 100 mm: Voetplaat pendelend, versterkt polyamide, met ondergrondbevestiging.

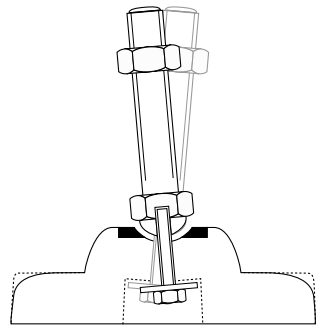
## Voetplaten pendelend

Heavy Duty Art.Code	D (mm)	(daN)	ondergrond bevestiging	€ bruto/stuk
<b>3.P125</b>	<b>125</b>	<b>4500</b>	<b>JA</b>	<b>9,36</b>

trillingdemper Art.Code	D (mm)	standaard bijgeleverd	€ bruto/stuk
<b>3.RP125</b>	<b>125</b>	<b>NEE</b>	<b>3,25</b>



**Heavy Duty**  
Uitvoering ø 125 mm: 'Heavy Duty' Voetplaat pendelend, versterkt polyamide, met ondergrondbevestiging.



## Voetplaten

Dé uitbreiding op het unieke assortiment voetplaten voor zelf samen te stellen stelvoeten.

Een vaste of pendelende, uitwisselbare stelvoet.

De 'heavy duty' stelvoet is geschikt voor een belasting tot 4500 daN.

Uiteraard blijft ook hierbij het unieke uitwisselbaarheidsconcept gehandhaafd. Vanaf nu geen incurante- of grote voorraden meer met dit doordachte systeem. Iedere (pendel)-voetplaat kan gecombineerd worden met alle spindels als vermeld op pagina 18.

## Materiaal

Een schotelvormige stalen ring in het versterkt polyamide voetplaatetelement zorgt voor een betere krachtsverdeling.

Trillingdempers zijn leverbaar op aanvraag.

## Eigenschappen

GMT pendelende stelvoeten kunnen eenvoudig veranderd worden in 'vaste' stelvoeten.

De 'heavy duty' uitvoering kan in de 'vaste' stand met meer dan 4500 daN belast worden.

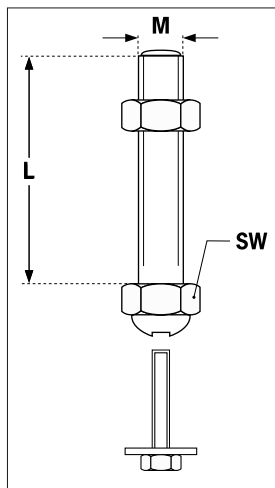




## Spindels pendelend

verzinkt staal Art.Code	M (mm)	L (mm)	SW	€ bruto/stuk
<b>3.PM12X066.VERZ</b>		<b>66</b>	22	<b>4,99</b>
<b>3.PM12X100.VERZ</b>	<b>12</b>	<b>100</b>		<b>5,33</b>
<b>3.PM12X150.VERZ</b>		<b>150</b>		<b>6,13</b>
<b>3.PM16X066.VERZ</b>		<b>66</b>		<b>6,31</b>
<b>3.PM16X100.VERZ</b>	<b>16</b>	<b>100</b>		<b>6,58</b>
<b>3.PM16X150.VERZ</b>		<b>150</b>		<b>7,31</b>
<b>3.PM20X100.VERZ</b>		<b>100</b>		<b>7,58</b>
<b>3.PM20X150.VERZ</b>	<b>20</b>	<b>150</b>		<b>8,39</b>
<b>3.PM20X200.VERZ</b>		<b>200</b>		<b>10,00</b>

RVS AISI304 Art.Code	M (mm)	L (mm)	SW	€ bruto/stuk
<b>3.PM12X066.RVS</b>		<b>66</b>	22	<b>9,37</b>
<b>3.PM12X100.RVS</b>	<b>12</b>	<b>100</b>		<b>10,16</b>
<b>3.PM12X150.RVS</b>		<b>150</b>		<b>11,44</b>
<b>3.PM16X066.RVS</b>		<b>66</b>		<b>11,37</b>
<b>3.PM16X100.RVS</b>	<b>16</b>	<b>100</b>		<b>13,11</b>
<b>3.PM16X150.RVS</b>		<b>150</b>		<b>15,18</b>
<b>3.PM20X100.RVS</b>		<b>100</b>		<b>14,86</b>
<b>3.PM20X150.RVS</b>	<b>20</b>	<b>150</b>		<b>18,08</b>
<b>3.PM20X200.RVS</b>		<b>200</b>		<b>21,80</b>



Spindel pendelend verzinkt staal  
roestvrij staal AISI 304

M = schroefdraadmaat  
L = spindellengte  
SW = sleutelmaat stelmoer



### Spindels

GMT biedt u een grote variëteit in verzinkte- of roestvrij stalen spindels. Ook in het unieke assortiment spindels voor zelf samen te stellen vaste of pendelende, stelvoeten. Uiteraard blijft ook hierbij het unieke uitwisselbaarheidsconcept gehandhaafd. U stelt zelf de stelvoeten samen die precies voldoen aan de gewenste specificaties. Iedere (pendel)spindel kan gecombineerd worden met alle (pendel)voetplaten als vermeld op pagina 16.

### Materiaal

GMT spindels en moeren zijn gemaakt van verzinkt staal of roestvrij staal (AISI 304). Spindels worden inclusief bijbehorende moer geleverd.

### Eigenschappen

GMT pendelende stelvoeten kunnen eenvoudig veranderd worden in 'vaste' stelvoeten (zwaarder belastbaar). Vanaf nu geen incurante- of grote voorraden meer met dit doordachte systeem.



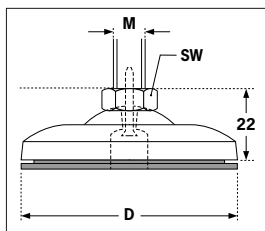


## Stelvoet Eco-serie

voetplaat Art.Code	D (mm)	(daN)	ondergrond bevestiging	€ bruto/stuk
<b>3.E030</b>	<b>30</b>			<b>0,73</b>
<b>3.E040</b>	<b>40</b>	<b>200</b>	<b>NEE</b>	<b>0,73</b>
<b>3.E050</b>	<b>50</b>			<b>0,82</b>

spindel verzinkt staal Art.Code	M (mm)	L (mm)	SW	€ bruto/stuk
<b>3.EM08X025.VERZ</b>	<b>8</b>	<b>25</b>		<b>1,45</b>
<b>3.EM08X040.VERZ</b>	<b>8</b>	<b>40</b>		<b>1,48</b>
<b>3.EM08X050.VERZ</b>	<b>8</b>	<b>50</b>		<b>1,51</b>
<b>3.EM08X070.VERZ</b>	<b>8</b>	<b>70</b>	<b>13</b>	<b>1,54</b>
<b>3.EM08X080.VERZ</b>	<b>8</b>	<b>80</b>		<b>1,58</b>
<b>3.EM08X100.VERZ</b>	<b>8</b>	<b>100</b>		<b>1,67</b>
<b>3.EM08X120.VERZ</b>	<b>8</b>	<b>120</b>		<b>1,73</b>
<b>3.EM10X025.VERZ</b>	<b>10</b>	<b>25</b>		<b>1,48</b>
<b>3.EM10X040.VERZ</b>	<b>10</b>	<b>40</b>		<b>1,51</b>
<b>3.EM10X050.VERZ</b>	<b>10</b>	<b>50</b>		<b>1,54</b>
<b>3.EM10X070.VERZ</b>	<b>10</b>	<b>70</b>	<b>17</b>	<b>1,67</b>
<b>3.EM10X080.VERZ</b>	<b>10</b>	<b>80</b>		<b>1,70</b>
<b>3.EM10X100.VERZ</b>	<b>10</b>	<b>100</b>		<b>1,80</b>
<b>3.EM10X120.VERZ</b>	<b>10</b>	<b>120</b>		<b>1,89</b>
<b>3.EM10X130.VERZ</b>	<b>10</b>	<b>130</b>		<b>2,02</b>
<b>3.EM12X025.VERZ</b>	<b>12</b>	<b>25</b>		<b>1,54</b>
<b>3.EM12X040.VERZ</b>	<b>12</b>	<b>40</b>		<b>1,58</b>
<b>3.EM12X050.VERZ</b>	<b>12</b>	<b>50</b>		<b>1,70</b>
<b>3.EM12X070.VERZ</b>	<b>12</b>	<b>70</b>	<b>19</b>	<b>1,76</b>
<b>3.EM12X080.VERZ</b>	<b>12</b>	<b>80</b>		<b>1,80</b>
<b>3.EM12X100.VERZ</b>	<b>12</b>	<b>100</b>		<b>1,95</b>
<b>3.EM12X120.VERZ</b>	<b>12</b>	<b>120</b>		<b>2,11</b>
<b>3.EM16X100.VERZ</b>	<b>16</b>	<b>100</b>	<b>24</b>	<b>2,68</b>

trillingdemper Art.Code	D (mm)	standaard bijgeleverd	€ bruto/stuk
<b>3.ER030</b>	<b>30</b>		<b>0,38</b>
<b>3.ER040</b>	<b>40</b>	<b>NEE</b>	<b>0,44</b>
<b>3.ER050</b>	<b>50</b>		<b>0,48</b>



De mate van pendelen is afhankelijk van de wijze van assemblage. De kerfstift kan in pendelstand of in vaste stand in de spindel worden geperst.

Spindel verzinkt staal  
 M = schroefdraadmaat  
 L = spindellengte  
 SW = sleutelmaat stelmoer  
 D = diameter stelvoet



### Eco-serie

De GMT Eco-serie is een nieuwe productlijn ontworpen voor de kleine en middelgrote toepassingen en voldoet aan de hoogste kwaliteitseisen.

De stelvoet van de Eco-serie is zowel pendelend als in vaste stand leverbaar. Geef bij uw bestelling duidelijk uw wensen aan, de wijze van assemblage is van invloed op de mate van pendelen.

### Materiaal

De voetplaat is gemaakt van versterkt polyamide, de spindel en de kerfstift van staal verzinkt.

De trillingdemper wordt geleverd op aanvraag en bestaat uit olie- en waterbestendig rubber met een hardheid van 70° Shore A.

### Eigenschappen

De stelvoet is verkrijgbaar in de diameters 30, 40 en 50 mm.

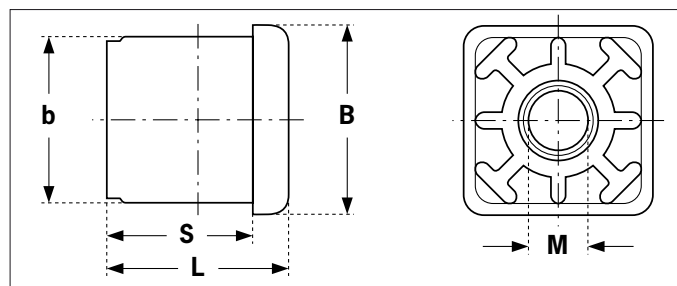
De speciale hexagonale spindel is verkrijgbaar in de maten M8, M10, M12 en M16.

De spindellengte is leverbaar in alle courante lengtematen.



## Inslagdoppen vierkant

Art.Code	∅ Buis BxB / wanddikte	M (mm)	B (mm)	b (mm)	L (mm)	S (mm)	€ bruto/stuk	daN	
3.V30X1.5/M10	30 x 30 wanddikte 1,5	M10	30	27,5	33	27	4,20	550	
3.V30X1.5/M12		M12							
3.V30X2.0/M10	30 x 30 wanddikte 2,0	M10	30	26,5	33	27	4,20		
3.V30X2.0/M12		M12							
3.V40X1.5/M10	40 x 40 wanddikte 1,5	M10	40	37,5	43	35	4,67		600
3.V40X1.5/M12		M12							
3.V40X1.5/M16		M16							
3.V40X1.5/M20		M20							
3.V40X2.0/M10	40 x 40 wanddikte 2,0	M10	40	36,5	43	35	4,67		
3.V40X2.0/M12		M12							
3.V40X2.0/M14		M14							
3.V40X2.0/M16		M16							
3.V40X2.0/M20		M20							
3.V40X3.0/M12	40 x 40 wanddikte 3,0	M12	40	34,5	43	35	4,67		
3.V40X3.0/M16		M16							
3.V40X3.0/M20		M20							
3.V50X1.5/M12	50 x 50 wanddikte 1,5	M12	50	47,5	55	44	5,58	1000	
3.V50X1.5/M16		M16							
3.V50X1.5/M20		M20							
3.V50X2.0/M12	50 x 50 wanddikte 2,0	M12	50	46,5	55	44	5,58		
3.V50X2.0/M16		M16							
3.V50X2.0/M20		M20							
3.V50X2.5/M12	50 x 50 wanddikte 2,5	M12	50	45,5	55	44	5,58		
3.V50X2.5/M16		M16							
3.V50X2.5/M20		M20							
3.V50X3.0/M12	50 x 50 wanddikte 3,0	M12	50	44,5	55	44	5,58		
3.V50X3.0/M16		M16							
3.V50X3.0/M20		M20							
3.V60X2.0/M16	60 x 60 wanddikte 2,0	M16	60	56,5	55	45	5,88		
3.V60X2.0/M20		M20							
3.V60X4.0/M16	60 x 60 wanddikte 4,0	M16	60	52,5	55	45	5,88		
3.V60X4.0/M20		M20							



Uitvoering inslagdop vierkant  
 behuizing: versterkt polyamide  
 draadgedeelte: ingegoten, vernikkeld messing  
 B = buitenmaat (breedte)  
 b = binnenmaat (breedte)  
 S = inslaglengte  
 L = totaallengte  
 M = schroefdraadmaat

### Inslagdoppen

GMT vierkante inslagdoppen zijn ontworpen voor industriële toepassing en voldoen aan de hoogste kwaliteitseisen. De toegepaste materialen zijn doordacht en zorgvuldig gekozen en succesvol getest. Door de speciale productie-methode (het draadgedeelte wordt ingegoten) biedt een GMT-inslagdop meer zekerheid en stevigheid. Er zijn ook ronde inslagdoppen verkrijgbaar, meer informatie hierover op pagina 24.

### Materiaal

GMT vierkante inslagdoppen zijn gemaakt van versterkt polyamide met een ingegoten draadgedeelte van vernikkeld messing.

Kies voor GMT-inslagdoppen, dan kiest u voor kwaliteit en duurzaamheid.

### Eigenschappen

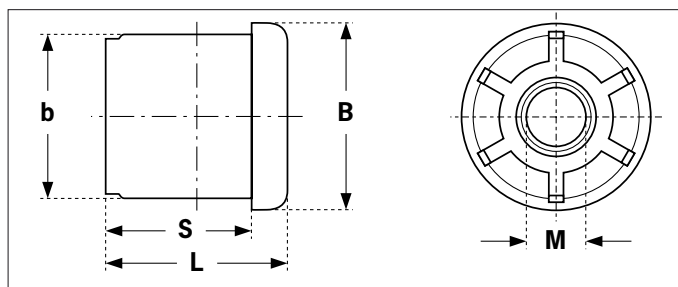
GMT vierkante inslagdoppen zijn gemaakt voor een belasting tot 550, 600 of 1000 daN.





## Inslagdoppen rond

Art.Code	Buis ø / wanddikte	M (mm)	B (mm)	b (mm)	L (mm)	S (mm)	€ bruto/stuk	daN
3.R30X1.0/M10	doorsnede 30 wanddikte 1	M10	30	28,4	35	29	4,20	300
3.R30X1.0/M12		M12					4,20	
3.R30X1.0/M14		M14					4,20	
3.R30X1.0/M16		M16					4,20	
3.R38X1.5/M10	doorsnede 38 wanddikte 1,5	M10	38	35,5	43	34	4,67	500
3.R38X1.5/M12		M12					4,67	
3.R38X1.5/M14		M14					4,67	
3.R38X1.5/M16		M16					4,67	
3.R42X1.5/M10	doorsnede 42,4 wanddikte 1,5	M10	42	39,9	42	34	5,17	600
3.R42X1.5/M12		M12					5,17	
3.R42X1.5/M14		M14					5,17	
3.R42X1.5/M16		M16					5,17	
3.R42X1.5/M20		M20					5,17	
3.R48X1.5/M12	doorsnede 48,3 wanddikte 1,5	M12	48	45,8	49	38	5,49	800
3.R48X1.5/M14		M14					5,49	
3.R48X1.5/M16		M16					5,49	
3.R48X1.5/M20		M20					5,49	
3.R50X1.5/M12	doorsnede 50,9 wanddikte 1,5	M12	51	48,4	49	38	5,65	800
3.R50X1.5/M14		M14					5,65	
3.R50X1.5/M16		M16					5,65	
3.R50X1.5/M20		M20					5,65	



Uitvoering inslagdop rond  
 behuizing: versterkt polyamide  
 draadgedeelte: ingegoten, vernikkeld messing  
 B = buitenmaat (breedte)  
 b = binnenmaat (breedte)  
 S = inslaglengte  
 L = totaallengte  
 M = schroefdraadmaat

### Inslagdoppen

*GMT ronde inslagdoppen zijn ontworpen voor industriële toepassing en voldoen aan de hoogste kwaliteitseisen. De toegepaste materialen zijn doordacht en zorgvuldig gekozen en succesvol getest. Door de speciale productie-methode (het draadgedeelte wordt ingegoten) biedt een GMT-inslagdop meer zekerheid en stevigheid. Er zijn ook vierkante inslagdoppen verkrijgbaar, meer informatie hierover op pagina 22.*

### Materiaal

*GMT ronde inslagdoppen zijn gemaakt van versterkt polyamide met een ingegoten draadgedeelte van vernikkeld messing.*

*Kies voor GMT-inslagdoppen, dan kiest u voor kwaliteit en duurzaamheid.*

### Eigenschappen

*GMT ronde inslagdoppen zijn gemaakt voor een belasting tot 300, 500, 600 of 800 daN.*





**Rudolf Dieselweg 14 · NL 5928 RA Venlo**

**Postbus 3298 · NL 5902 RG Venlo**

**Tel. +31 77 387 25 56 · Fax +31 77 382 44 91**

**Internet [www.gmt-benelux.nl](http://www.gmt-benelux.nl) · Email [info@gmt-benelux.nl](mailto:info@gmt-benelux.nl)**